

# WinSIP VoIP 網路語音多功能系統平台

## 電話 / 會議 / 錄音 / 廣撥 / ACD / IVR...

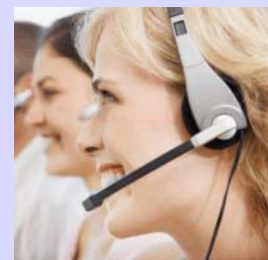
**WinSIP** 網路語音多功能系統平台可以將您傳統的商用通訊系統 (KTS/PBX) 立即與次世代 (Next Generation) 電訊 IP 網路接軌。

**WinSIP** 讓企業可以輕鬆的擁有最新的網路語音科技, 包含網路語音電話交換 (IP PBX), 網路電話會議 (IP Conference), 網路通話錄音 (IP Call Logger), 網路語音廣播/對講 (IP PA/ Intercom), 網路自動話務分派 (IP ACD), 網路互動語音回應 (IP IVR), 網路多路由節費 (IP Routing), 網路號碼測試, ... 等多種專屬應用系統台。



### WinSIP 多功能系統平台：

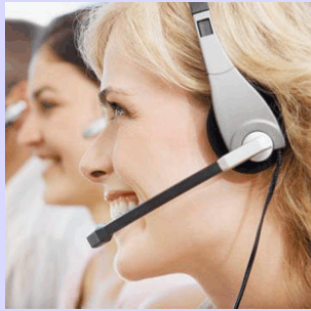
- ◆ IP-PBX 網路電話交換機
- ◆ IP-Conference 網路電話會議
- ◆ IP-Logger 網路通話錄音
- ◆ IP-PA/ Intercom 網路廣播/對講
- ◆ IP-ACD 網路自動話務分派
- ◆ IP-IVR 網路自動語音回應
- ◆ IP-Routing 網路多路由節費
- ◆ 採用 FXS/ FXO/ PRI 等網路電話閘道器與傳統電信網路無縫的匯接整合
- ◆ 可連接以 IETF RFC 3261 SIP 技術所製成的各式軟體電話 (Soft phone), 網頁電話 (Web Phone), 網頁呼叫 (Web Call), 網路電話機 (IP Phone), 無線網路電話 (WiFi Phone) 及智慧型手機 (Smart Phone) 等整合使用。
- ◆ 任何有網路連接到的地方 WinSIP 為您實現無遠弗屆的語音溝通樂趣。



## 與次世代電訊網路接軌的最佳利器

■ 功能最豐富    ■ 系統最穩定    ■ 操作最簡單    ■ 擴充最彈性

# WinSIP VoIP 網路語音多功能系統平台



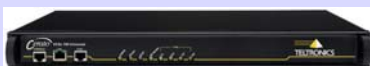
WinSIP-SMB-500



WinSIP-SMB-200



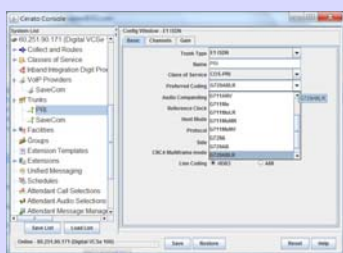
WinSIP 中文網頁管理介面



Cerato VCSe 100



Cerato VCSe 2000/9000



VCSe GUI 管理介面

## WinSIP VoIP 網路語音多功能系統平台主機規格:

- ◆ **WinSIP** 提供 1U/2U/4U 等機架型主機可供選擇。
- ◆ CPU: Intel Dual-Core 2.6 GHz (含以上)。
- ◆ 記憶體 RAM: 1 GB (含以上)。
- ◆ 儲存裝置HDD: 60GB (含以上)SSD及RAID (選購)。
- ◆ 網路介面 Ethernet: 共2組 TCP/IP 10/100 或 10/100/1000 Base T 網路介面, RJ45 接頭。
- ◆ 支援 DHCP 動態 IP , DNS, TFTP, NTP 網路自動校時及頻寬管理 QoS 等功能。
- ◆ 整合系統平台提供網路電話交換的管理, 語音格式交換與路由管控, 內建資料庫, 網路語音串流伺服器, 通聯紀錄與帳務處理, 網路語音信箱, 語音郵件轉送等服務。
- ◆ 符合 IETF RFC 3261 SIP 技術文件規範。
- ◆ 每一平台最大可支援至 2,000 個用戶數(網路電話, 廣播, 對講, 軟體電話, 網頁電話等) 並可多平台互連擴充。
- ◆ 可整合自動供裝系統統一管理設備版本及相關設定資料並提供系統服務告警偵測與警示等狀態。(選購)
- ◆ 依型號最多可同時支援 60 路通話錄音; 120 路網路電話/網路對講/網路廣播或電話會議(室)等。(選購)
- ◆ 依型號最多可支援 200 門局線及 IP 路由。(選購)
- ◆ 系統可以提供 VoIP 發話要求, 撥號呼叫, 發話號碼傳送, 來話號碼顯示, DTMF 雙音複頻音偵測與產生, NAT Pass through 穿透, 待機, 響鈴, 通話, 保留, 轉接, 代接, 電話轉移(無條件/忙線/無人接聽/無服務), 掛斷及留言訊息(MWI)等通話與對講功能並可即時監控設備狀態。
- ◆ 選用廣播功能時可執行單點廣播 (Unicast) 及多點廣播 (Multicast) 並可依需求及終端介面的特性提供單向語音發話, 單向語音監聽及雙向語音通話等功能選用。
- ◆ 語音及廣播對講通話可以安排接通順序, 即時插入或依定義預約優先排序進行插播及刪除取消等功能。
- ◆ **WinSIP**提供費率定義及通聯記錄輸出等功能並可使用瀏覽器 查閱撥打紀錄及費用計算等內容包含有來源端號碼, 目的地號碼, 開始與結束日期與時間, 通話時間, 來源代碼, 路由代碼, 轉出號碼及行動分機號碼等。

# WinSIP VoIP 網路語音多功能系統平台

## 網路電話閘道器設備規格:

- 符合 IETF RFC 3261 SIP 規範提供語音通話, 廣播, 對講及傳真等服務, VAD, CNG, G.168 回音消除。
- 提供 802.3u 10/100 Base T Ethernet 支援 TCP/IP, UDP, TFTP, RTP, RTCP, ARP, RARP, ICMP, NTP, SNTP, SNMP v1/v2, HTTP, HTTPS, DNS, DNS SRV, Telnet, DHCP Client/Server, STUN Client, UPnP, IGMP, DDNS, DNS, Static IP, PPPoE, PPTP 等規格。
- QoS 提供 DiffServ, IP Precedence, Priority Queue, Rate Control, 802.1Q & 802.1p。
- 提供 1, 2, 4, 8, 16, 32 埠 FXS 或 FXO 以及 T1/E1-PRI 數位局線線路等連接介面與網路語音電話交換。
- 支援 G.711a/μ law 及 G.729ab, 語音壓縮格式。
- 依型號可連接PSTN公眾電話網路, 交換機單機/局線埠,有無線話機, 傳真機, 廣播及對講機等終端設備。
- 面板具備電源, 運轉, 告警, WAN, LAN, FXS, FXO 等介面之LED 燈號指示功能。
- 輸入電壓: AC: 100~240VAC (全系列均供應); DC: -48VDC (僅提供部份型號選購)。
- 依型號提供中文/英文網頁或GUI管理頁面或Telnet, 選購自動供裝(HTTP/HTTPS/TFTP/APS/TR069)服務, 支援 IVR語音設定, 線上監看及設定備援與回存等。
- 與 WinSIP 及 Cerato VCSe 及SIP開放平台整合相容。
- 依型號內建專屬登錄功能可建構一專用網路通訊使用。



SP300 系列



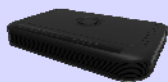
SP4220 系列



SP1700 系列



VCSe 100 Universal



SP5220 系列



SP8440/9440 系列



VCSe 100 Digital



VCSe 100 Analog

## IP 網路電話機設備規格:

- 符合 IETF RFC 3261 SIP 技術文件提供良好的語音通話, 廣播, 對講等服務。
- 支援 802.3u 10/100 Base T Ethernet 支援 TCP/IP, ICMP, ARP, SDP, RTP, RTCP, CNG, VAD,JCCP, PPPoE, , DHCP, PPTP, SNTP, DNS, TFTP, HTTP Client & HTTP Server,等網路規格
- 提供 G.711a/μ law, G.729ab, G.723.1 語音壓縮
- RFC 2833 Out of band DTMF Relay 及 SIP Info.
- 支援 E.164 撥碼方式與 Enum。
- 選用 TOS, DiffServ, VLAN Tagging, DNS SRV。
- 可執行通話保留, 取回, 代接, 電話轉移(無條件, 忙線, 無人接聽), 轉接, 來話顯示, 勿干擾, 保留音樂, 區別性振鈴音, 廣播, 留言訊息指示, 去話顯示與限制及免持聽筒預撥送出, 10 速撥按鍵, 50 組電話簿並提供來電未接, 撥入及撥出等通話紀錄功能。
- 支援 NAT 穿透, STUN, Outbound Proxy。
- 可採用免聽筒操作可透過麥克風直接對講。
- 話機具可單行或多行顯示及單鍵操作等功能。
- 可與 LAN/WAN 網路透過 Cat.5/6 網路線路並使用 RJ-45 接頭接入網路電話機即可安裝使用。
- 內建擴音喇叭及麥克風(可外接專業型使用)。
- 支援本地及遠端Web 管理, 遠端Http/FTP 軟體更新與 TFTP/HTTP/HTTPS 自動供裝等管理功能。



1801 網路電話機



2203 網路電話機



2603 網路電話機



2806 網路電話機

**WinTech**  
CT Technologies

訊詠科技股份有限公司

WinTech Computer Telephony Technologies Co. Ltd.

網址: <http://www.wintech.com>

地址: 新北市三重區興德路100號13樓

電話: (02) 8511-2299 傳真: (02) 6626-8899